



**Japan.**  
Endless  
Discovery.

「日新月异」は国内旅行振興キャンペーンを応援しています。  
"Nisshin-Getsui" supports domestic travel promotion campaign.  
《日新月异》参加国内旅行的振兴活动

# 日新月异

東京の清涼を楽しもう  
Enjoy the "Cool Tokyo"  
享受东京的清涼

写真提供：ザ・クルーズクラブ東京

## 目次 CONTENTS

- |   |   |    |
|---|---|----|
| ■ | 東京の清涼を楽しもう（東京湾岸の散策）   | 3  |
|   | Let's enjoy the coolness of Tokyo (a walk around Tokyo Bay) |    |
|   | 享受东京的清涼（东京湾散步）  |    |
| ■ | クラフトビールを味わおう！   | 8  |
|   | Let's enjoy craft beer!                                     |    |
|   | 品尝工艺啤酒吧！  |    |
| ■ | ビアガーデンに行こう！   | 10 |
|   | Let's go to a beer garden!                                  |    |
|   | 前往啤酒花园！   |    |
| ■ | 都内の名所・旧跡  | 12 |
|   | Landmarks / historic sites in Tokyo                         |    |
|   | 东京都内的名胜古迹   |    |
| ■ | 都内の庭園   | 14 |
|   | Garden in Tokyo   |    |
|   | 东京都内的庭园   |    |
| ■ | 美術館情報   | 16 |
|   | Art Museum Information                                      |    |
|   | 美术馆情报   |    |
| ■ | 博物館情報   | 18 |
|   | Museum information  |    |
|   | 博物馆情报   |    |
| ■ | お勧め情報   | 20 |
|   | Recommended information                                     |    |
|   | 推荐信息  |    |
| ■ | 観光案内所／緊急時連絡先  | 22 |
|   | Tourist Information／Emergency                               |    |
|   | 观光导游所 / 紧急时联络地点   |    |
| ■ | 都内地図／路線図案内  | 23 |
|   | Map of Tokyo／route guide                                    |    |
|   | 东京都内地图 / 路线图指南  |    |

Wandering around Tokyo

# 東京散策

東京湾特集 Tokyo Bay Special Feature 东京湾特辑

東京散策



写真提供：ザ・クルーズクラブ東京

## 東京湾クルーズを体験しよう

Let's experience Tokyo Bay cruise / 体验东京湾的周游观光船



写真提供：東京都港湾局

9月から10月にかけての「清涼の季節」、爽やかな風を船上で感じてみませんか？

September to October is the "cool season". Let's feel a refreshing wind on the ship.

从9月到10月的清凉季节之间，请船上感受一下清爽的海风吧。

東京湾をつなぐ壮麗な橋を、クルーズ船から間近に見ることができます。夜には、東京湾を隔てて美しいイルミネーションを楽しむことができます。

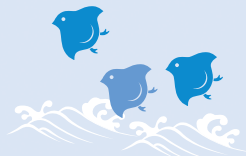
You can see the majestic bridge connecting Tokyo Bay closely from the cruise ship. In the evening, you can enjoy beautiful illumination across Tokyo Bay.

在周游观光船上，可以近距离欣赏到连接东京湾的壮丽桥景。夜晚还可以欣赏到掩映在东京湾上的美丽夜景灯光。



写真提供：ザ・クルーズクラブ東京

# ベイエリア探訪



Explore the Bay Area 探訪海湾区



写真提供：東京都港湾局

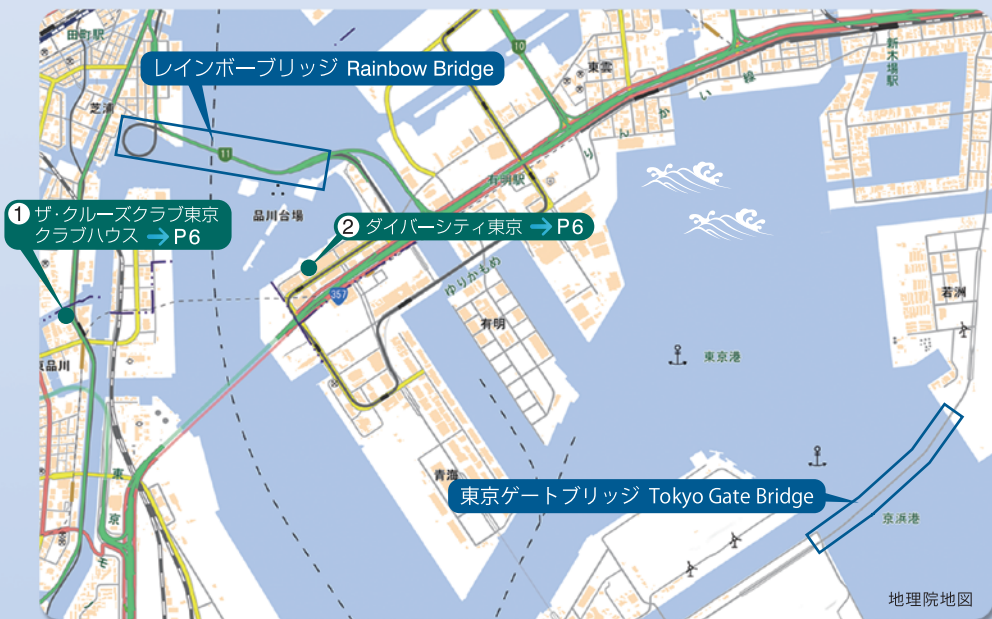
## レインボーブリッジ Rainbow Bridge

主塔とケーブルのイルミネーションが美しい吊橋で、歩道も設置されています。

Suspension bridge with beautiful illumination of main tower and cable, sidewalks are also installed.

彩虹桥

主塔和缆绳上的霓虹灯构成了美丽吊桥，并设置有人行步道。



## 東京ゲートブリッジ Tokyo Gate Bridge

恐竜が向かい合ったように見えることから「恐竜橋」とも呼ばれています。ライトアップの色は、月ごとに変わります。

It is also called "dinosaur bridge" because it seems that dinosaurs face each other. The color of the light up changes every month.

东京门桥

桥的样子看起来像是两只恐龙对立而站，因此也被称作“恐龙桥”。灯光的颜色每月都有变化。



写真提供：東京都港湾局

# 映画やアニメのロケ地“東京湾アクアライン”を渡ってみよう

Let's cross "Tokyo Bay Aqua Line" which is the location of movies and animation.

横跨电影和动漫的外景拍摄地“东京湾油门”

## 東京湾アクアライン Tokyo Bay Aqua Line

東京湾の中央部を川崎市から木更津市まで一直線に横断する自動車専用道路です。川崎側のアクアトンネルと木更津側のアクアブリッジが、人工島で直結しています。

It is an exclusive motorway that crosses the central part of Tokyo Bay from Kawasaki city to Kisarazu city. Aqua tunnel on Kawasaki side and Aqua bridge on Kisarazu side are directly connected with artificial island.

东京湾跨海公路几乎是一条笔直的道路将东京湾的中央部连与川崎市到木更津市连接到一起的直线汽车专用道路。川崎方面的东京湾跨海隧道与木更津方面的跨海桥梁将人工岛直接连结起来。



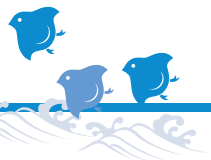
## 風の塔 Wind tower

風の塔は、トンネルの中央部に位置する外径約195mの円形の構造物で、海底トンネルの換気塔です。

The wind tower is a circular structure with an outer diameter of about 195 m located in the center of the tunnel. It was a ventilation tower of the submarine tunnel.

风之塔(川崎人工岛)是位于隧道中央部、外径约195m的圆形构造建筑物。它作为海底隧道的换气塔建造而成。





## P4 MAP ① ザ・クルーズクラブ東京 クラブハウス

THE CRUISE CLUB TOKYO CLUB HOUSE 东京游船俱乐部俱乐部会所



「ザ・クルーズクラブ東京」は「陸のレストラン(クラブハウス)」と「クルーズ」の両方が楽しめる施設です。モダンシックな落ち着いたクラブハウスでは、旬の厳選素材によるフレンチのコース料理とワインを楽しめます。

"The Cruise Club Tokyo" is a facility where you can enjoy both "Land Restaurant (Clubhouse)" and "Cruise". In the modern chic calm clubhouse, you can enjoy French course dishes with fine selection ingredients and wine.

东京游船俱乐部是同时拥有东京湾周游观光船「雷迪水晶」和陆上的俱乐部会所的天王洲通道上的法式餐厅。在现代化时尚装饰的店内可以惬意地享受着不同季节严格选择材料而制作的套餐和红酒。



Lunch

土・日・祝日のみ

Saturdays, Sundays, and holidays only  
12:00-14:00 (Last Order)

Dinner

18:30-21:00 (Last Order)



所在地：東京都品川区東品川2-3-16 シーフォートスクエア1階 TEL:03-3450-4300

## P4 MAP ② ダイバーシティ東京 プラザ

Diver City Tokyo Plaza



©SOTSU-SUNRISE

敷地内に実物大のガンダム像が立つ、お台場のショッピングモールで、食事やショッピングを楽しめます。

On the premises of the shopping mall there is a full size Gundam statue and you can enjoy meals and shopping.

場地内设立一个与实物大小一致的像(高达像)，在御台场的商场里可以尽。情享受美食和购物的快乐。



©SOTSU-SUNRISE

ショップ Shop

10:00-21:00

レストラン Restaurant

11:00-23:00

※飲食店など、一部店舗は営業時間が異なります。

The opening hours of some shops (restaurants etc.) are different.



所在地：東京都江東区青海1-1-10 TEL:03-6380-7800

**P5 MAP ③ 海ほたるパーキングエリア UMIHOTARU parking area 海萤停车场**



写真提供: NEXCO東日本

東京湾アクアトンネルとアクアブリッジが結合する人工島にあるパーキングエリア。

A parking area on the artificial island to which Tokyo Bay Aqua Tunnel and Aqua Bridge combine.

东京湾跨海隧道与跨海桥梁的结合处有人工岛上的停车场。

フロアマップを参照ください。  
Please refer to the floor map.



所在地：千葉県木更津市中島地先 TEL:0438-41-7401

**P5 MAP ④ 葛西臨海水族園 Kasai Waterfront Aquarium 葛西临海水族园**



ドーナツ型の大水槽で群泳するクロマグロや、国内最大級のペンギン展示場で泳ぎ回るペンギンの姿が見所です。

The bluefin tuna swarming in a large doughnut-shaped tank and the penguin swimming in the penguin exhibition hall are the scenes.

在形状像甜甜圈一样的大型水箱中呈现出成群游走的黑色金枪鱼,还有在那国内最大的企鹅展示场馆中,可以欣赏到游荡的企鹅的身影。

水曜日休館 Closed on Wednesday  
Open : 9:30-17:00  
入園は16:00まで(last entry16:00)



所在地：東京都江戸川区臨海町6-2-3 TEL:03-3869-5152

**P5 MAP ⑤ 三井アウトレットパーク 木更津**

Mitsui Shopping Park KISARAZU 三井奥特莱斯购物城 木更津



東京湾アクアラインで東京湾を渡り、木更津のアウトレットモールでショッピングを楽しみましょう。

Cross Tokyo Bay through Tokyo Bay Aqua Line and enjoy shopping at Kisarazu outlet mall.

横穿架在东京湾上跨海公路的东京湾,来到了木更津的奥特莱斯大型商场,享受购物的乐趣。

【ショップ Shop】 10:00-20:00

【フードコート Food Court】 10:30-21:00 ※ラストオーダー Last order 20:30

所在地:千葉県木更津市金田東3-1-1 TEL:0438-38-6100



# クラフトビールを味わおう! Let's enjoy craft beer! 品尝工艺啤酒吧!

## ティー・ワイ・ハーバー T.Y.HARBOR

所在地: 東京都品川区東品川2-1-3  
TEL: 03-5479-4555

営業時間 (Open)

Weekdays:

11:30-14:00 L.O.,

17:30-22:00 L.O.

Saturday, Sunday and holidays:

11:30-15:00 L.O.,

17:30-22:00 L.O.



ペールエール、ウィートエール、アンバーエール、IPA、  
インペリアルスタウト、シーズナルビール  
Pale ale, Wheat ale, Amber ale, IPA,  
Imperial stout, Seasonal brew

清涼感を味わう

## ビール工房新宿 Beer Kobo Shinjuku

所在地: 東京都新宿区西新宿  
1-26-2 新宿野村ビルB2  
TEL: 03-6258-0885

営業時間 (Open)

日曜日定休

Closed on Sunday

Lunch

11:30-14:30(L.O.14:00)

Dinner

17:00-22:30 (L.O. 22:00)



サマーブラック、パラダイスセゾン、グラッシーIPA、塩レモンエール、  
ブロンディ、サニーゴールド、新宿野村ビール、パラダイスエール、  
エーデルピルス  
Summer Black, Paradise Saison, Grassy IPA,  
Salt lemon ale, Blondie, Sunny Gold, Shinjuku Nomura beer,  
Paradise ale, Edelplis

## Anchor Point

所在地: 東京都千代田区平河町  
2-6-4 海運ビル1F  
TEL: 03-3263-8378

営業時間 (Open)

11:30-23:00 (L.O.22:00)



セッションIPA、ペールエール、ヴァイツェン (アンバーエール、  
アイビーエー、チョコレートスタウト ※秋~春にかけてオンタップ) 他  
Session IPA, Pale Ale, Weizen (Amber Ale, IPA, Chocolate  
Stout ※ On tap from autumn to spring), others

## インディア・ペールエール

IPA: India Paleale

印迪亚啤酒

ホップのさわやかな香りと苦み  
Beer with a refreshing scent  
and bitterness of hops

啤酒带有清新的香味和啤酒花的苦味

## ピルスナー

Pilsner 比尔森啤酒

ボヘミアのピルゼンで誕生した  
ホップの効いた淡色のビール  
Pale Beer born in Pilsen  
(Bohemia) with strong hop  
波西米亚的皮尔森产的有跳动感  
果的淡色啤酒。

## ヴァイツェン

Weizen 小麦啤酒

ドイツのバイエルン地方の伝統的  
なビールでフルーティな香り  
Fruity scented beer born in Bavaria  
region of Germany  
德国的巴尔恩地区的传统啤酒充满果香



## ON TAP Edo Tokyo Beer

所在地：東京都江東区千田16-2  
TEL:03-6659-8379

営業時間 (Open)

平日 17:00~23:00 (火曜定休)

土曜 17:00~22:00

日曜 13:00~22:00

Weekday 17:00-23:00

(Closed Tuesday)

Saturday 17:00-22:00

Sunday 13:00-22:00



アイリッシュレッド、アメリカン ゴールデンエール  
Irish Red, American Golden Ale

## Y.Y.G. brewery & Beer Kitchen

所在地：東京都渋谷区代々木2-18-3  
オーチュー第一ビル  
TEL:03-6276-5550

営業時間 (Open)

<1st floor:BAR>

Week Day 17:00-23:30

Week End 12:00-23:30

Sunday 12:00-21:00

<7th floor:DINING>

Week Day 18:00-23:30

Saturday, holiday 12:00-23:30



新宿パールエール、代々木アンバーエール、渋谷IPA  
Shinjuku Pale Ale、Yoyogi Amber Ale、Shibuya IPA

## スプリングバレー ブルワリー東京 (SVB) Spring valley brewery TOKYO

所在地：東京都渋谷区代官山町13-1  
ログロード代官山内  
TEL:03-6416-4960

営業時間 (Open)

From Monday to Saturday

8:00-24:00(L.O.22:30)

Sundays and Holidays

8:00-22:00(L.O.21:00)



496、コーブランド、アフターダーク、オンザクラウド、  
デイドリーム、ジャズベリー、他  
496, Copeland, After Dark, On the Cloud, Daydream,  
Jazzberry, others

### スタウト・ポーター

Stout Porter

烈性波特啤酒

コクのある黒ビール

Black beer with richness

可可黑啤酒

### フルーツビール

Fruit beer

水果啤酒

フルーツの果汁を加えたビール

Beer with fruit juice

加入水果果汁的啤酒

### アンバーエール

Amber Ale

琥珀啤酒

ローストした麦の琥珀色のビール

Amber beer with wheat roasted

麦子烤过的琥珀色啤酒

# ビアガーデンに行こう！ Let's go to a beer garden! 前往啤酒花园！

## 高尾山ビアマウント Beermount of Takao

所在地：八王子市高尾町2181  
TEL：042-665-9943

開店期間：2018年10月15日まで  
Opening period：  
until October 15, 2018

13:00-21:00 (L.O.20:45)  
2時間制、飲み・食べ放題  
2 hour system, all you can  
drink and eat  
男性 man ¥3800円  
女性 woman ¥3600円



標高500mの高尾山の開放的なテラスから東京都心の風景や夜景を眺めながら、豊富なメニューとドリンクを堪能しよう。

Let's enjoy abundant menus and drinks while watching the scenery and night view of Tokyo center from the open terrace of Mt. Takao.

从海拔500m的高尾山开放平台一边眺望东京都中心的风景和夜色，一边品尝丰富的菜肴和饮品吧。

## KING OF THE PIRATES

所在地：東京都港区台場1-7-1  
アクアシティお台場5F  
TEL: 03-3599-1225

Week Day  
Lunch 11:00-15:30  
(L.O. 15:00)  
Dinner 17:00-23:00  
(L.O. 22:00)  
Week End  
Open 11:00-23:00  
Lunch L.O. 15:00  
Dinner L.O. 22:00



オーシャンビューを楽しめる海賊船レストランで、豪華な料理とビールを堪能しよう。

Pirate ship restaurant where you can enjoy the ocean view, enjoy exquisite cuisine and beer.

在能够欣赏海景的海盗船餐厅里大快朵颐吧。

※ビアガーデンは2018年9月30日まで  
Beer garden is open until September 30, 2018

### アドバイス！ advice!

夜のビアガーデンは寒くなることがあるので、カーディガンや上着などを持参しましょう！  
If you go to a beer garden at night, let's bring cardigans and coat!  
晩の啤酒花园会有些变冷，请带上针织开衫或者外套来！

### 注意

来店前に、必ず店舗のホームページで、メニュー、開店時間、料金についての最新情報を確認してください。

Attention: Before visiting, be sure to check the latest information about menu, opening time, fee on the website of the store.

注意：来店前，请务必通过商店的主页确认菜单、开店时间、费用的最新信息。

RESTAURANT 1899  
OCHANOMIZU  
抹茶ビアガーデン  
Green Tea beer garden

所在地：東京都千代田区神田駿河台  
3丁目4  
TEL:03-3251-1150

開店期間：2018年9月29日まで  
Opening period: until  
September 29, 2018  
17:00-23:00(L.O. 22:00)



抹茶ビールなど10種のビールや、ここだけのオリジナル料理で“和”の世界を堪能できます。

You can enjoy the world of "Japanese" with 10 different beers such as green tea beer and original dishes.

抹茶啤酒等10种啤酒和只有这里才有的原创菜肴使人可以尽情享受“日式”的世界。

ベニーレガーデン表参道原宿  
Venire Garden  
Omote-sando Harajuku

所在地：東京都渋谷区神宮前4-31-10  
YMスクウェア原宿5F  
TEL: 03-6380-0688

Monday to Saturday  
16:00-23:00( L.O. 22:15)  
Sundays and holidays  
16:00-22:30( L.O. 21:15)



神宮外苑から東京を一望できるビアテラスです。トマト、オリーブ油、パスタを厳選した本格的なイタリアンを楽しめます。

It is a beer terrace that overlooks Tokyo from Jingu Gaien. You can enjoy a full-fledged Italian with carefully selected tomatoes, olive oil and pasta.

从神宫外苑可以俯瞰东京的啤酒露台。在这里可以品尝严格挑选的番茄、橄榄、意大利面，体会正宗的意式风情。

美しくなるビアガーデン  
Beer garden considering beauty

所在地：東京都中央区銀座3-6-1  
松屋銀座 屋上

TEL: 050-3187-9333  
予約専用ダイヤル  
24時間ガイドス対応  
Reservation only dial,  
24 hour guidance available



開店期間：2018年9月30日まで  
Opening period:  
until September 30, 2018

Week Day  
17:00-22:00(set menu L.O. 20:00)  
Week End  
16:00-22:00(set menu L.O. 20:00)

“美カラダ”をコンセプトに、お肉(高タンパク)・お野菜(低カロリー)・チーズ(脂肪燃焼効果)を取り入れた美味しく健康的で栄養豊富なビアガーデンメニューを楽しめます。

You can enjoy a delicious, healthy and nutritious beer garden menu incorporating meat (high protein), vegetables (low calorie), cheese (fat burning effect).

在“美体”主题餐厅，享受包括肉类（高蛋白），蔬菜（低热量），奶酪（脂肪燃烧效果）的美味健康、营养丰富的花园美食。

## 高尾山薬王院

Head Temple Takao-san Yakuo-in



薬王院全景

高尾山は標高599mの山で、古くから修験道の霊山として親しまれています。新緑や紅葉が美しく、山腹の薬王院では精進料理を味わえます。

It is a mountain of 599 m above sea level in Tokyo. There is a temple on the hillside, and you can enjoy Vegetarian food lunch.

这里是位于东京都海拔在599米高的山。自古以来，作为修炼道最有灵气的山而为人所亲近。新绿、红叶十分美丽。在山腰中还有药王院，在这里可以品尝到精心细作的美食（荞麦面御膳）。

所在地：東京都八王子市高尾町2177

ケーブルカー一運転時間  
Cable car operation time  
8:00-17:45



### 高尾山薬王院「精進料理」

「精進料理」は、命への敬意と万物への感謝の気持ちで食します。境内では、季節を味わえる「そば御膳」をいただけます。

営業期間：2018年9月21日まで 平日のみ11:00-14:00

※食材が無くなり次第終了となります。※都合により実施しない日もあります。事前に薬王院にお問い合わせください。

また、10月以降のご案内は当山公式HPのスケジュール表をご確認下さい。

Takao-san Yakuo-in "Vegetarian food"

When you eat "Vegetarian food", please express respect for life and have a feeling of appreciation for all things. In the precincts, you can have "buckwheat noodles" that you can taste the seasons.

Until September 21, 2018 Weekdays only 11: 00-14: 00

※ It will end as food is gone.

※ There are days not to be carried out according to circumstances. Inquire beforehand Takao-san Yakuo-in.

Also, please check the official HP schedule after October.



そば御膳

### 名称

### 特徴

### 開館期間/入館料

#### 湯島聖堂

Yushima Temple

汤岛圣堂



徳川五代将軍綱吉が儒学振興のために設立した。境内の楷の大木は、孔子の墓所に植えられている名木の種子から植えられた。

Tokugawa Shogun Shogaku Tsunayoshi established to promote Confucianism

徳川五代将軍綱吉是为振兴儒学而设立的。T庭院中的楷书大树，是取孔子墓地种植的名木的种子所种植的。

所在地：東京都文京区湯島1-4-25

開園(open)  
9:30~17:00

無料(free)

#### 明治神宮

Meiji Shrine

明治神宮



明治神宮は明治天皇と昭憲皇太后をお祀りする神社。聖徳記念絵画館や明治記念館がある。

Meiji Shrine is a shrine that enshrines the Emperor Meiji and Queen Mother Shoken.

明治神宮は供奉明治天皇和昭宪皇太后的神社。其中里边有圣徳纪念画馆和明治纪念馆。

所在地：東京都渋谷区代々木神園町1-1

開園(open)  
5:10~17:00

無料(free)

#### 亀戸天神

Kameido Shrine

龟户天神



秋は紅葉が心字池に映え、美しい。

Autumn leaves are reflected in the pond.

秋天的红叶倒映在心字池塘中，美！

所在地：東京都江東区亀戸3丁目6番1号

開園(open)  
6:00~17:00

無料(free)

# 都内の名所・旧所 Garden in Tokyo 東京都内の名胜古迹

名称	特徴	開館期間/入館料
<b>旧朝倉家住宅</b> House of the former Asakura family 旧朝倉家の住宅 	重要文化財の旧朝倉家住宅は大正ロマンの趣の建物と回遊式庭園が見所。 The former Asakura family houses of important cultural properties are highlighted by the buildings of Taisho Romanticism and the migrant garden. 重要文化財産の旧朝倉家の住宅は大正浪漫趣事の建築和回遊式庭園の景点。 所在地：渋谷区猿楽町29-20	開園(open) 10:00～17:30 ￥100
<b>等々力渓谷</b> Todoroki Valley 等々力溪谷 	谷沢川沿いの自然渓谷で、新緑や紅葉を楽しむことができる。 You can enjoy fresh green and autumn leaves in the natural valley along the Yazawa River. 沿着谷沢川沿岸的自然溪谷，可以无尽分享新绿、红叶美景。 所在地：東京都世田谷区等々力1丁目22番	日本庭園 Japanese garden 9:00～17:00 無料(free)
<b>国際こども図書館</b> International Library of Children's Literature 国际儿童图书馆 	レンガ棟は明治期を代表するルネッサンス様式の洋風建築。 The brick wing is Western style architecture of the Renaissance style representative of the Meiji era. 砖石楼是代表明治时期的文艺复兴样式的西式建筑。 所在地：東京都台東区上野公園12-49	月曜日、第三水曜日休館 Closed on Monday and on the 3rd Wednesday 開園(open) 9:00～17:00 無料(free)
<b>東京タワー</b> Tokyo Tower 东京电视塔 	東京スカイツリーとともに東京のシンボルである。東京タワーに登ると、東京を一望でき、眼下に芝公園や増上寺を望む。 When you climb to Tokyo Tower, you can see the whole of Tokyo and you can lookover Shiba Park and Zojoji-Temple 随着东京天空树的筑成，它和天空树已成为东京的象征。登到东京塔上，放眼眺望，东京尽收眼底，依稀可见芝公园和增上寺。 所在地：東京都港区芝公園4丁目2-8	メインデッキ Main Deck 開園(open) 9:00～23:00 ￥900
<b>東京スカイツリー</b> Tokyo Skytree 东京晴空塔 	東京で最も高い電波塔である。足元には、すみだ水族館やプラネタリウムもある総合アミューズメント施設である。入場券は事前にネット購入を勧める。 It is the highest radio tower in Tokyo. We recommend purchasing admission tickets in advance. 这是东京最高的电波发射塔。在你的脚下设有紫罗兰水族馆和气象仪的综合娱乐设施。入场券推荐您事先在网上购买好。 所在地：東京都墨田区押上一丁目1番13号	メインデッキ Main Deck 開園(open) 8:00～21:00 ￥2060
<b>迎賓館赤坂離宮</b> State Guest House, Akasaka Palace 迎宾馆赤坂离宫 	日本では唯一のネオ・バロック様式による宮殿建築物で、国宝に指定されている。 The guest house is the only neo-baroque palace building in Japan, it is designated as a national treasure. 是在日本唯一的尼奥·巴洛克样式的宫殿建筑物，故被指定为国宝。 ※事前に「公開日程カレンダー」を確認してください。 所在地：東京都港区元赤坂2-1-1 Please check "Publication schedule calendar" beforehand.	開園(open) 10:00～16:00 ￥1000

都内の名所・旧跡

# 都内の庭園 Garden in Tokyo/東京都内の庭園

名称	庭園のみどころ	開場時間/入館料
小石川後楽園 Koishikawa Korakuen 	江戸時代に造られた庭園で、園内の随所に中国の名所の名前がつけられている。 It is a garden made in the Edo period. 在江戸时代建造的庭园，园内随处可见写有中国名字的名胜古迹。 所在地：東京都文京区後楽一丁目	開園(open) 9:00-16:30 ¥300
浜離宮恩賜庭園 Hamarikyu Park 	潮入の池(海水を導き潮の満ち干によって池の趣を変えるもの)と二つの鴨場をもつ江戸時代の代表的な大名庭園。 A typical Daimyo garden in the Edo period. 进潮池(利用海水の涨退潮来改变池子的韵味)和有二个鸭场的江戸时代具有很代表性的著名庭园。 所在地：東京都中央区浜離宮庭園1-1	開園(open) 9:00-16:30 ¥300
葛西海浜・海浜公園 Kasai Seaside Park 	海に面した広大な園内には、水族園、ホテル、人工なぎさ、大観覧車がある。 The large garden facing the sea. 面向大海十分广阔的庭园内中，有水族园、酒店、人工海滨、大观览车。 所在地：東京都江戸川区臨海町6-2-1	開園(open) 9:00-17:00 無料
新宿御苑 Shinjyuku Gyoen 	明治時代に作られた広大な庭園で、季節の花々や新緑を楽しむ。 You can enjoy the seasonal flowers and fresh green in the vast garden made in the Meiji Era. 在明治时代建造的广阔庭园里，可以享受不同季节的鲜花和新绿。 所在地：東京都新宿区内藤町11	開園(open) 9:00-16:30 ¥200
六義園 Rikugien Gardens 	江戸の二大庭園の一つで、回遊式築山泉水庭園である。 This garden is a typical example of the famous gardens of Edo Period. 这是江戸时代二大庭园之一，回游式筑山泉水庭园。 所在地：東京都文京区本駒込六丁目	開園(open) 9:00-17:00 最終入園 Last entry time 16:30 ¥300

## 庭園の茶屋 Garden's Tea room



六義園茶屋



六義園和菓子



六義園冷抹茶

## 六義園 吹上茶屋

Fukiage-Chaya

営業時間 Open : 9:00-16:45(L,O,16:30)

吹上茶屋では池を眺めながら、ゆっくりと抹茶を楽しむことができます。

At Fukiage Chaya, you can enjoy Matcha beside the pond.

在吹上茶屋可以一边眺望池塘的美景，一边惬意地品味抹茶的清香。

注意：休館日や入館料は変更されることがありますので、最新情報を確認ください。  
Please note that the closing date and admission fee may be subject to change, so please check the latest information. / 注意：休息日期和入馆费用可能会有变更，请确认最新信息。

名称	庭園のみどころ	開場時間/入館料
国営昭和記念公園 SHOWA KINEN PARK  	昭和天皇の記念公園として造成された180hの広大な公園。四季の花が楽しめる。 A huge park of 180 hectares which was created as a memorial park of Emperor Showa. 作为昭和天皇的纪念公园建筑而成的180h的广阔的公园，可在其中享受四季的各种鲜花。 所在地：東京都立川市緑町3173	開園(open) 9:30-17:00  ¥ 450
旧岩崎邸庭園 Former Iwasaki House garden  	ジョサイア・コンドルの設計により、1896年(明治29)年に完成した。17世紀の英国ジャコビアン様式の見事な装飾が見所。 It was designed in 1896 (Meiji 29) by Josiah Condor adopting the British Jacobian style. 根据约西亚·康德的设计，于1896年(明治29)年建成的。并以17世纪的英国科比斯式的漂亮装饰为主体的观光景点。 所在地：東京都台東区池之端一丁目	開園(open) 9:00-16:30  ¥ 400
旧古河庭園 Former Furukawa Gardens  	ジョサイア・コンドルが洋館とフランス式庭園を設計した。 Josiah Condor designed a Western-style building and a French style garden. 约西亚·康德设计了欧式场馆和法国式的庭园。 所在地：東京都北区西ヶ原一丁目	開園(open) 9:00-16:30  ¥ 150
清澄庭園 Kiyosumi Gardens  	江戸時代の大名庭園に用いられた「回遊式林泉庭園」の庭園。 The garden was developed into a famous strolling-style tree-filled design centered around a large pond. 这是江戸时代的大名庭园所使用的“回游式林泉庭园”的庭园。 所在地：東京都江東区清澄二・三丁目	開園(open) 9:00-16:30  ¥ 150
東京都庭園美術館 Tokyo Metropolitan Teien Art Museum  	アール・デコ様式の粋を集めた旧朝香宮邸を使用した美術館。宮邸時代からの芝庭と日本庭園がある。 It is an art museum using Old Asaka Palace, an architecture of Art Deco style, with lawn and Japanese Garden. 东京都庭园美术馆是使用汇集了装饰艺术精华的朝香宫旧宅建造的美术馆。拥有从宫邸时代就存在的草坪庭院和日本庭园。 所在地：東京都港区白金台5-21-9	休館日 毎月第2、第4水曜日 Closed: Second and fourth Wednesday of every month  開園(open) 10:00-17:30 ¥ 200 (庭園のみ)

## 庭園のカフェ Garden's Café



Café TEIEN



佐賀県うれしの  
金炒り抹茶のオペラ



季節のフルーツを乗せた  
チーズケーキ

東京都庭園美術館

## Café TEIEN 庭園式咖啡厅

営業時間 10:00-18:00  
Meal L.O.17:00、Drink L.O.17:30

白金台に広がる緑豊かな庭園を眺めながらスイーツを楽しめます。

You can enjoy sweets while watching the lush garden spread over Shirokanedai.

一边眺望着白金台延伸的绿色丰富的庭园美景，一边享受着甜点。

名称	展示テーマ	休館日/入館料
すみだ北斎美術館 Sumida Hokusai museum 	【浮世絵】 Ukiyoe of Hokusai  所在地：東京都墨田区亀沢2-7-2	月曜日休館 Closed on Monday  入場(Entry) 9:30-17:00 ￥1000
太田記念美術館 Ohta Memorial museum 	【浮世絵】 Ukiyoe collection  所在地：東京都渋谷区神宮前1-10-10	月曜日休館 Closed on Monday  入場(Entry) 10:30-17:00 ￥700
松岡美術館 Matsuoka museum 	【陶器、日本画】 Pottery, Japanese painting  所在地：東京都港区白金台5-12-6	月曜日休館 Closed on Monday  入場(Entry) 10:00-16:00 ￥800
山種美術館 Yamatane Museum of Art 	【日本画】 Modern and Contemporary Japanese painting, Ukiyoe, etc.  所在地：東京都渋谷区広尾3-12-36	月曜日休館 Closed on Monday 入場(Entry) 10:00-16:30 ￥1000  特別展は料金が異なります。 Rates differ for special exhibitions.



山種美術館 Cafe 椿  
 Cafe Tsubaki 山种美术馆 咖啡山茶  
 営業時間 Open: 10:00-17:00



近代・現代の日本画専門美術館で、創立者で初代館長・山崎種二(1893-1983)が蒐集した作品を中心に約1800点を所蔵。展覧会ごとの展覧作品にちなんだグッズや作品をモチーフにした和菓子も充実。

Japan's first museum to specialize in Nihonga, it opened in 1966. The core collection consists of about 1,800 paintings donated by its founder, Taneji Yamazaki (1893-1983). The Museum's shop and cafe offer fine art gifts and Japanese sweets inspired by the exhibitions.



注意：休館日や入館料は変更されることがありますので、最新情報を確認ください。  
Please note that the closing date and admission fee may be subject to change, so please check the latest information. / 注意：休息日期和入馆费用可能会有变更，请确认最新信息。

名称	展示テーマ	休館日/入館料
戸栗美術館 TOGURI Museum of Art  	<b>【陶磁器】</b> Oriental porcelain  所在地：東京都渋谷区松濤1-11-3	月曜日休館 Closed on Monday  入場(Entry) 10:00-16:30 ¥1000
根津美術館 Nezu museum  	<b>【日本画】</b> Japanese painting  所在地：東京都港区南青山6-5-1	月曜日休館 Closed on Monday  入場(Entry) 10:00-16:30 ¥1500
三井記念美術館 Mitui Memoria Museum  	<b>【美術工芸品】</b> Arts and crafts  所在地：東京都中央区日本橋室町2-1-1 三井本館7階	月曜日休館 Closed on Monday  入場(Entry) 10:00-16:30 ¥500
郷さくら美術館 Sato Sakura museum  	<b>【現代日本画】</b> Contemporary Japanese painting  所在地：東京都目黒区上目黒1-7-13	月曜日休館 Closed on Monday  入場(Entry) 10:00-17:30 ¥500
東京国立近代美術館 National Museum of Modern Art, Tokyo  	<b>【日本画】</b> Japanese painting  所在地：東京都千代田区北の丸公園3-1	月曜日休館 Closed on Monday  入場(Entry) 10:00-16:30 ¥500
国立西洋美術館 The National Museum of Western Art  	<b>【西洋美術】</b> Western Paintings and French Modern Sculpture  所在地：東京都台東区上野公園7番7号	月曜日休館 Closed on Monday  入場(Entry) 9:30-17:00 ¥500

名称	展示テーマ	休館日/入館料
<b>三の丸尚蔵館</b> Sannomaru museum 	<b>【工芸品】</b> 皇室に代々受け継がれた絵画・書・工芸品 Crafts handed down to the imperial family 所在地：東京都千代田区千代田1-1	月曜・金曜、毎月1日休館 Closed on Monday and Friday, the first day of every month 入場(Entry) 9:00-16:00 無料(free)
<b>刀剣博物館</b> Sword Museum 	<b>【刀剣】</b> Important swords 所在地：東京都墨田区横網1-12-9	月曜日休館 Closed on Monday 入場(Entry) 9:30-16:30 ￥1000
<b>江戸東京たてもの園</b> Edo Tokyo Building Garden 	<b>【建築】</b> 歴史的建造物の復元建造物 Historic monuments 所在地：東京都小金井市桜町3-7-1	月曜日休館 Closed on Monday 入場(Entry) 9:30-16:00 ￥400
<b>日本民家園</b> Japanese folklore park 	<b>【日本画】</b> 日本の古民家建築 Old private house construction in Japan 所在地：神奈川県川崎市多摩区枳形7-1-1	月曜日休館 Closed on Monday 入場(Entry) 9:30-16:30 ￥500
<b>東京都江戸東京博物館</b> Edo-Tokyo Museum 	<b>【江戸と東京の歴史】</b> The history of "Edo" and "Tokyo" 所在地：東京都墨田区横網1-4-1	月曜日休館 Closed on Monday 入場(Entry) 9:30-17:00 土曜日は 9:30-19:00 Saturdays 9:30-19:00 ￥600

※詳細はWebで確認ください。  
Please check the details on the web.

## ミュージアムショップ Museum Shop



東京都江戸東京博物館  
ミュージアムショップ  
Museum Shop  
東京都江戸東京博物館博物館商店

営業時間 Open:9:30-17:30

絵画、陶器、絵はがき、手ぬぐいなどのオリジナルのお土産を入手しましょう。

Let's get original souvenirs such as paintings, pottery, postcards, towels at the Museum shop.

ミュージアムショップ1階

ミュージアムショップ5階

注意：休館日や入館料は変更されることがありますので、最新情報を確認ください。  
Please note that the closing date and admission fee may be subject to change, so please check the latest information. / 注意：休息日期和入馆费用可能会有变更，请确认最新信息。

名称	展示テーマ	休館日/入館料
<b>日本科学未来館</b> National Museum of Emerging Science and Innovation 	<b>【科学】</b> Emerging Science and Innovation  所在地：東京都江東区青海2-3-6	火曜日休館 Closed on Tuesday  入場(Entry) 10:00-16:30 ¥620
<b>藤子・F・不二雄ミュージアム</b> Fujiko-F・Fujio museum 	<b>【のび太・ドラえもののサマーバースディ】</b> Nobita & Doraemon's Summer Birthday  所在地：神奈川県川崎市多摩区長尾2丁目3番1号	火曜日休館 Closed on Tuesday 入場(Entry) 10:00-18:00 / ¥1000 予約制：入館チケットはローソンで購入 Please purchase entrance tickets at Lawson
<b>貨幣博物館</b> Currency Museum 	<b>【古代から現代までの貨幣】</b> Japanese money from ancient times to modern times  所在地：東京都中央区日本橋本石町1-3-1	月曜日休館 Closed on Monday  入場(Entry) 9:30-16:00 無料(free)
<b>地下鉄博物館</b> TOKYO METRO MUSEUM 	<b>【地下鉄の歴史】</b> The history of the subway  所在地：東京都江戸川区東葛西六丁目3番1号	月曜日休館 Closed on Monday  入場(Entry) 10:00-16:30 ¥210
<b>東京国立博物館</b> TOKYO NATIONAL MUSEUM 	<b>【国宝】</b> National treasure  所在地：東京都台東区上野公園13-9	月曜日休館 Closed on Monday  入場(Entry) 9:30-16:30 ¥620

※詳細はWebで確認ください。  
Please check the details on the web.



東京国立博物館ミュージアムショップ



マスキングテープ



八橋時絵螺鈿硯箱  
缶入りクッキー1,080円(税込)

東京国立博物館ミュージアムショップ  
Tokyo National Museum Shop  
東京国立博物館博物館商店

営業時間は博物館の開館時間に準じる。  
opening hours are in accordance with the museum.

美術工芸品からネクタイ、文房具など東京国立博物館オリジナルのお土産を入手しましょう。

Let's get original souvenirs from the Tokyo National Museum such as traditional crafts, neckties and stationery.

# 三井アウトレットパーク 木更津 MITSUI OUTLET PARK KISARAZU 三井奥特莱斯购物城 木更津



三井アウトレットパーク木更津は、東京湾アクアラインを使って都内や羽田空港などからもアクセスが良好なリゾートアウトレットです。リゾート感・開放感いっぱいの空間でショッピングを楽しみましょう。

MITSUI OUTLET PARK KISARAZU is a resort outlet with good access from Tokyo and Haneda airport using the Tokyo Bay Aqua Line. Let's enjoy shopping in a space full of resort feeling.

三井奥特莱斯购物城 木更津是充分地利用东京湾跨海公路, 把来自东京都和羽田机场等地的消费者请到这里购物, 是一个美好的度假般的奥特莱斯购物中心。让人们在感受到充满度假般的轻松、无限开放的空间中享受购物的乐趣。

## 10月26日(金)グレードアップオープン!

300店舗以上、店舗数日本一のアウトレットへ! ショッピングの合間にくつろげるガーデンテラスやカフェが充実します。

October 26 (Fri) Grade up open!  
More than 300 shops are in the shopping mall. It will be the largest outlet in Japan with the number of stores!  
You can relax at the garden terrace and cafe.

升级开放! 300余家店铺, 是全日本店铺数第一的奥特莱斯商场!



駐車場: 約5,200台 (2018年8月現在)  
Parking Lot : About 5,200 cars  
開店時間 Open Hours  
Shop 10:00-21:00  
Food Court 10:30-21:00 (Last order 20:30)

所在地: 千葉県木更津市金田東3-1-1 TEL:0438-38-6100

# ザ・クルーズクラブ東京

## THE CRUISE CLUB TOKYO 東京游轮俱乐部

クルーズシップ「レディクリスタル」から東京の絶景を楽しみ、絵画のような美しいスペシャルティフレンチを味わい、洗練されたおもてなしで特別なひと時をお過ごしください。また、「ザ・クルーズクラブ東京」のクラブハウスでは、フレンチのコース料理を楽しむことができます。

Enjoy a spectacular view of Tokyo from the cruise ship "Lady Crystal", enjoy a beautiful specialty French like painting, and spend a special time with sophisticated hospitality. Also, you can enjoy French course meals at "The Cruise Club Tokyo" clubhouse.

从游轮“雷迪水晶”欣赏东京的壮丽景色，享受如画般美丽的法式风情，并在精致热情的服务中轻松渡过时间。另外，在“东京游船俱乐部”的俱乐部会所，可以品味法式套餐佳肴。



お  
勧  
め  
情  
報



**プラン** ランチクルーズ Lunch Cruise / アフタヌーンクルーズ Afternoon Cruise  
**Plan** ディナークルーズ Dinner Cruise / ナイトクルーズ Night Cruise

所在地：東京都品川区東品川 2-3-16 シーフォートスクエア1階 TEL: 03-3450-4300

### ① 東京観光案内窓口 ( <https://tokyotouristinfo.com/> )

都内各地の観光案内所の所在地を紹介しています。

観光案内所では、WiFiスポット、チケット/旅行/宿泊手配、荷物預かり、ATM、両替などを行っています。

We introduce the location of tourist office in various parts of Tokyo. At the tourist office, WiFi spot, ticket / travel / accommodation arrangement, luggage storage, ATM, currency exchange etc are carried out.

观光导游所中，可提供WiFi、可办理购票/旅行/住宿、行李寄存、ATM、外汇兑换等业务。



### ② 緊急事態発生時の連絡先

≫ 病気や負傷の場合  
Illness and injury  
生病或受伤时

**119** ambulance

≫ 事故やトラブルの場合  
Accidents and troubles  
事故或发生纠纷时

**110** police

≫ ビザ関連、母国語での救援を求める場合

Visa related case, seeking relief in your mother tongue  
签证相关，寻求母语帮助时

中国大使館 03-3403-3388

韓国大使館 03-3452-7611

台湾代表処 03-3280-7821

Embassy of the Socialist Republic of Vietnam 03-3466-3313

ROYAL THAI EMBASSY TOKYO 03-5789-2449

Embassy of the Republic of Indonesia 03-3441-4201

出典：(観光庁) [http://www.mlit.go.jp/kankochu/news08\\_000234.html](http://www.mlit.go.jp/kankochu/news08_000234.html)

### Safety tips

緊急時の情報提供アプリ(観光庁)  
Emergency appli.  
紧急信息时提供应用工具(观光厅)

For Android



For iPhone



# 都内地図・路線図案内

Map of Tokyo, route guide 都内地図、路線図案内



地理院地図

JR路線図  
JR route map  
JR路线图

English



簡体字



東京メトロ路線図  
Tokyo Metro Route Map  
东京地铁路线图

English



簡体字





日新月異 Webサイト

<http://日新月異.jp/>

Nisshin-Getsui Web site

<http://xn--efvne89ar53b.jp/>

